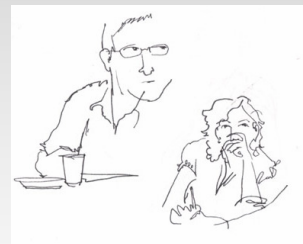


És la percepció estètica una qüestió de sexes?



LA
NOSTRA
CIÈNCIA
DE
CADA
DIA

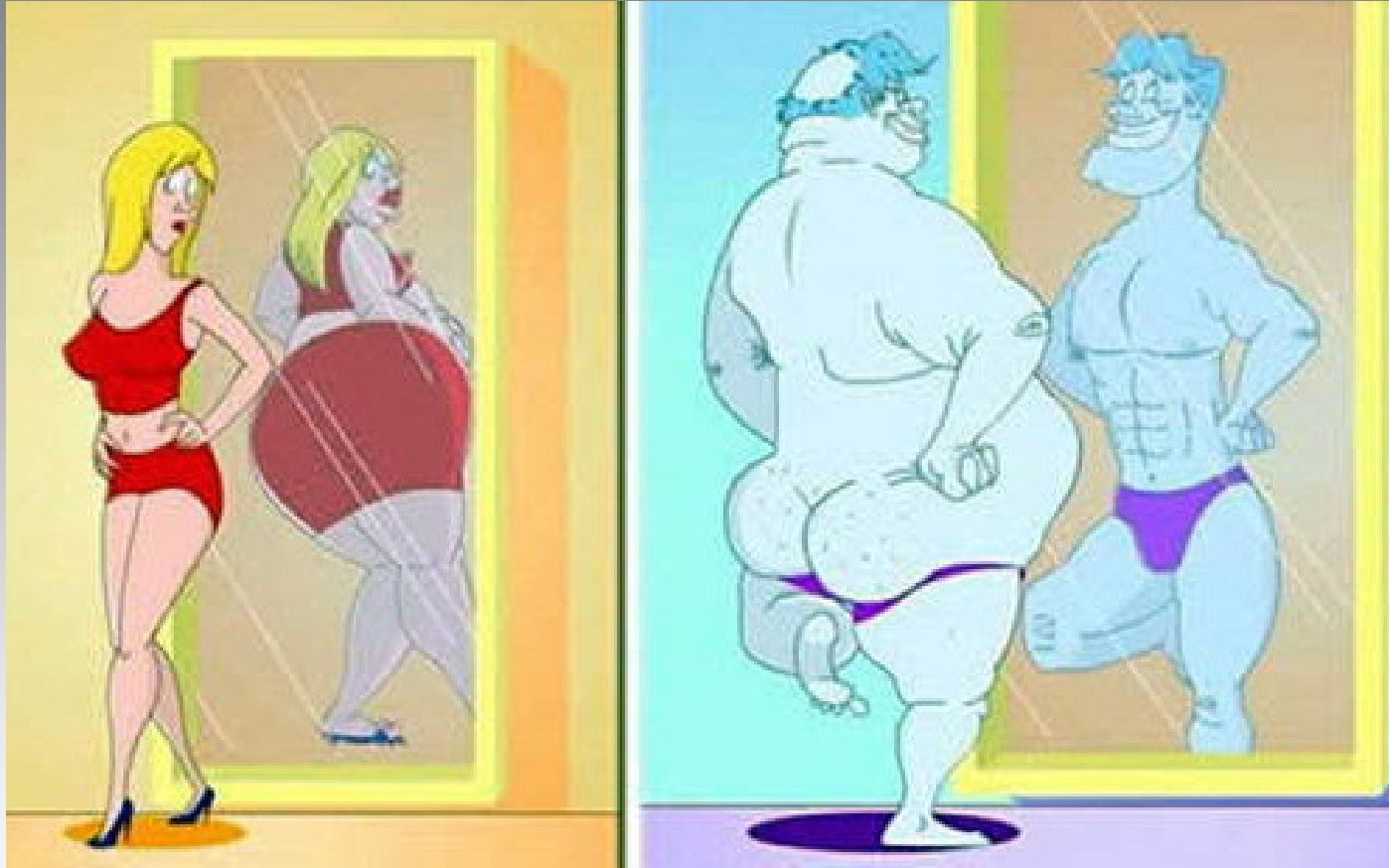


Física i natura
IFISC (UIB-CSIC)
Coordinació: Claudio Mirasso



Enric Munar

Grup de Recerca EvoCog, associat a IFISC



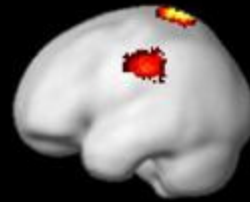
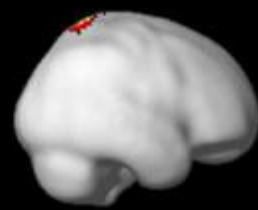
Tòpic Habitual: homes i dones perceben l'estètica diferent



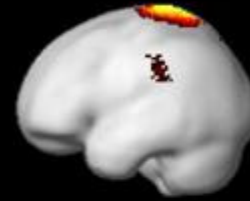
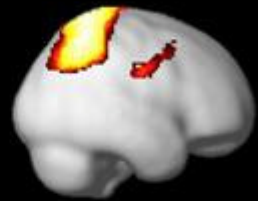
10 homes i 10 dones, il·lustracions i responien si les semblaven belles o no.



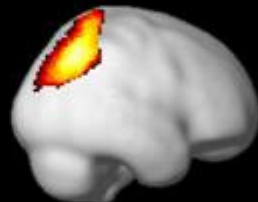
Activitat cerebral mitjançant magnetoencefalografia (MEG).



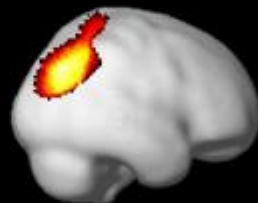
300-400



• 400-500



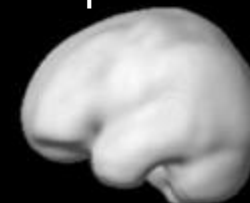
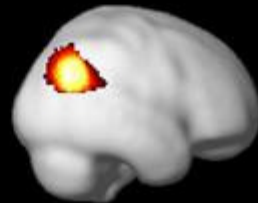
• 500-600



• 600-700

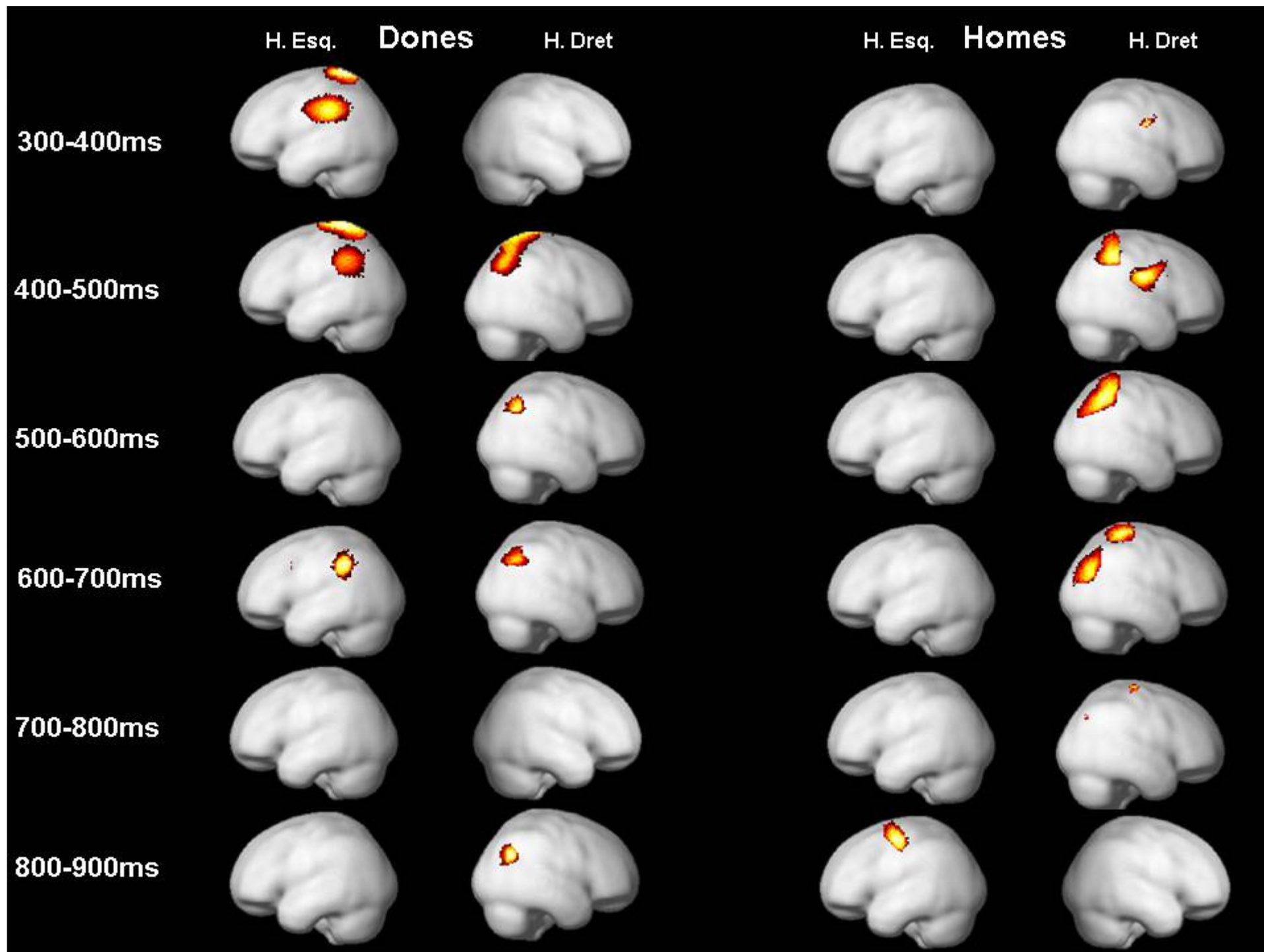


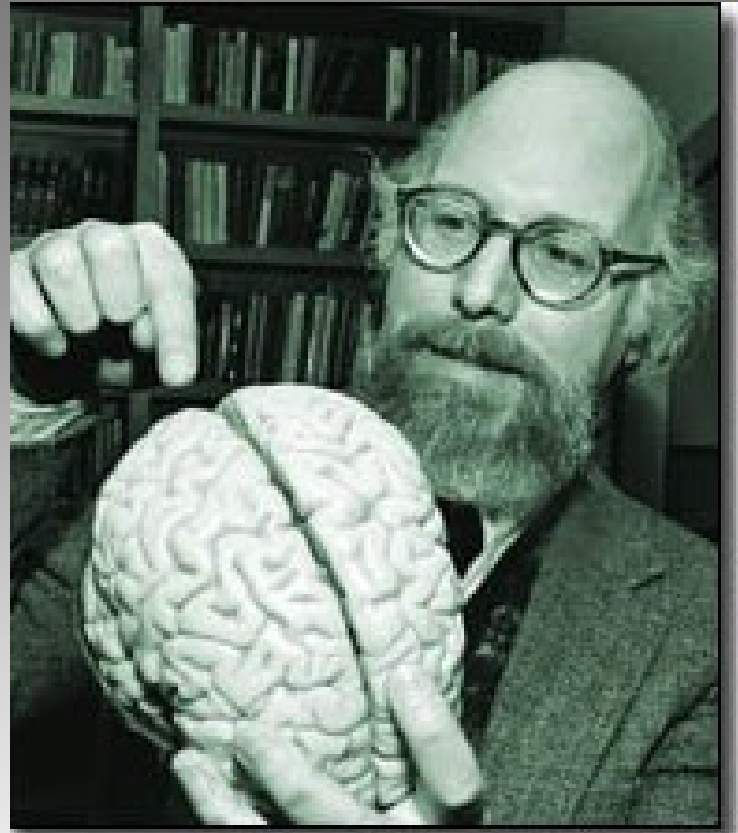
• 700-800



• 800-900

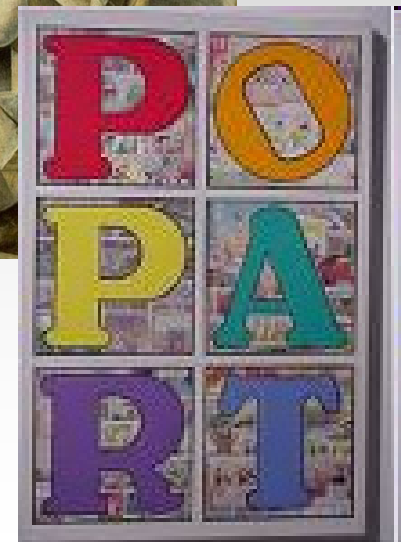
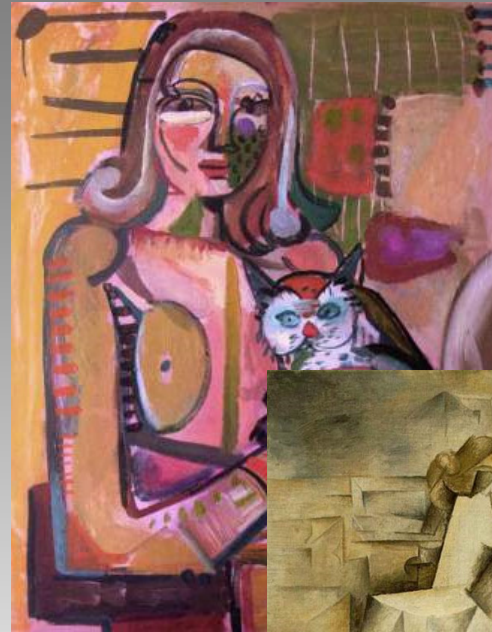
A tots major activació a zones del parietal amb imatges belles.



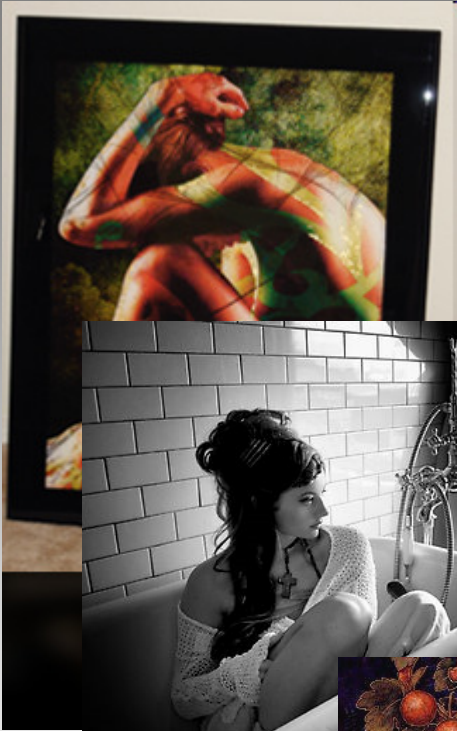


Hipòtesi relacions espacials (Stephen M. Kosslyn).
Categòriques posicions en categories respecte a altres elements, dalt-
baix, esquerra-dreta Parietal esquerra
Relacions espacials *coordenades* informació mètrica més precisa. Més ús
homes. Parietal dret.

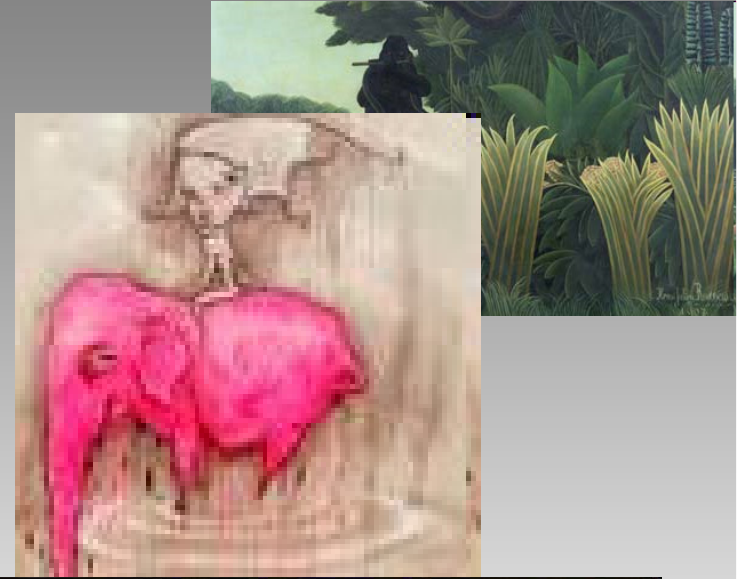
Dones Preferències Homes



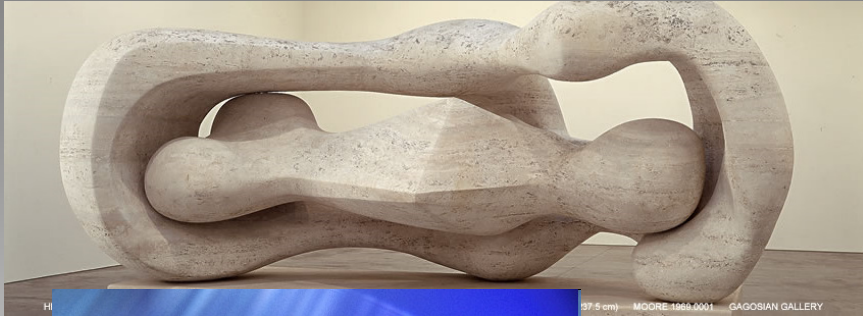
Dones



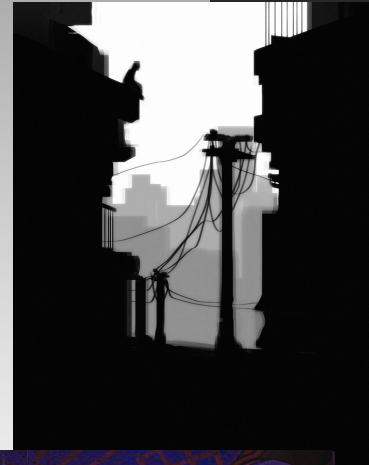
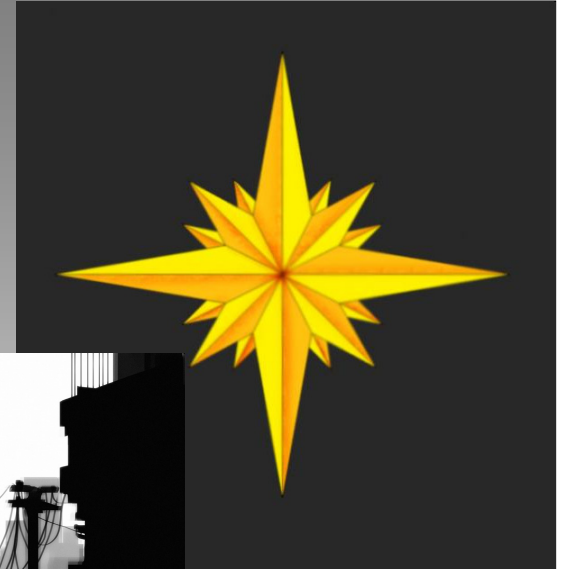
Homes



Dones



Homes



COMICS I

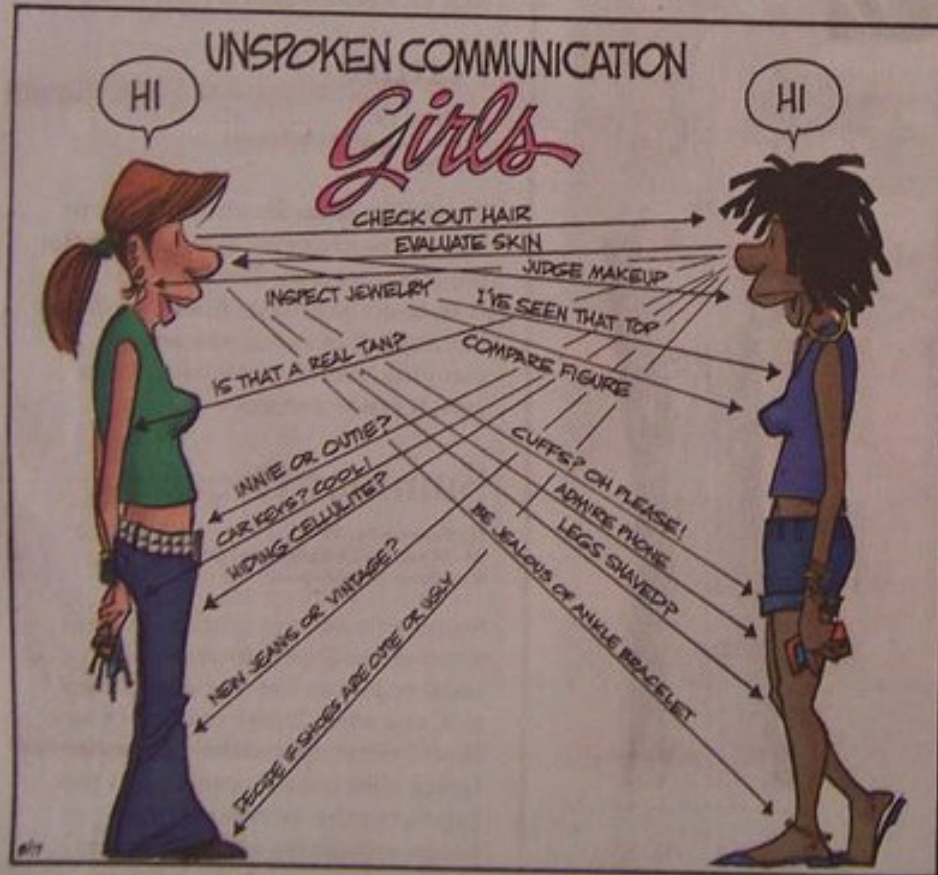
Sunday, August 17, 2008

latimes.com

INSIDE:

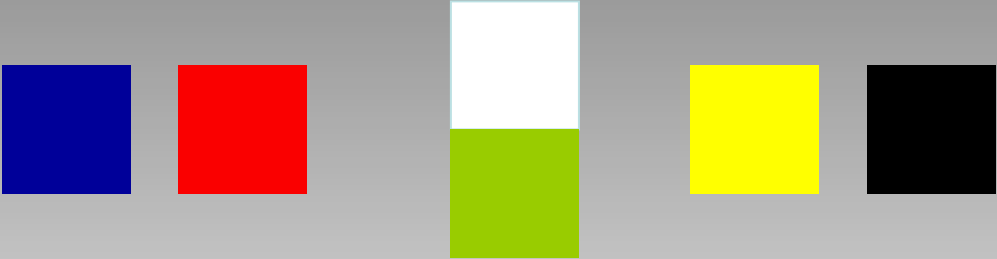
Kids' Reading Room, with today's story, crossword puzzle, book reviews and more, Pages 2-3

ZITS By Jerry Scott and Jim Borgman



Preferències de colors

Niñas



Niños





Anya Hurlbert i Yazhu Ling
(2007)

Universitat de Newscatle

Components biològics de les diferències de sexe
a la preferència del color

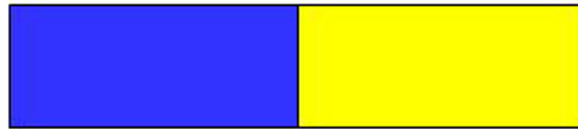
Current Biology

Clar



Obscur

Blau



Groc

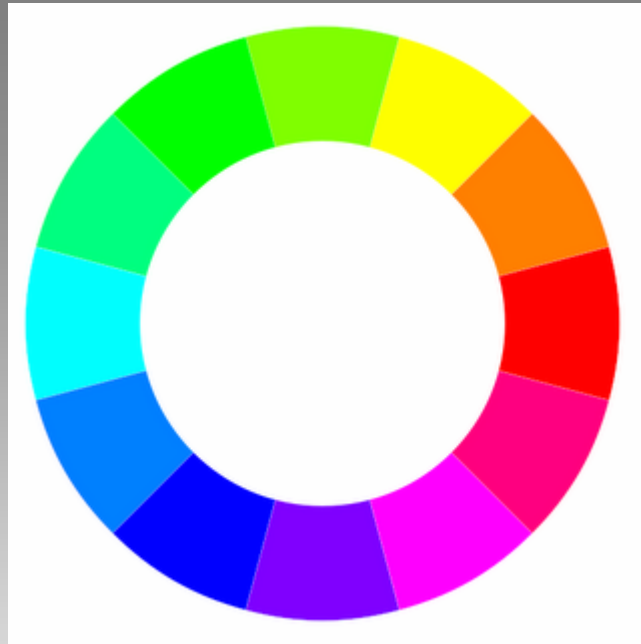
Vermell



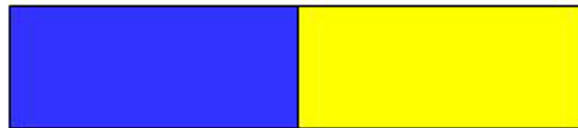
Verd

Mecanismes dels colors oposats





Cercle de colors



Mecanismes dels colors oposats

Hipòtesi del caçador - recolector



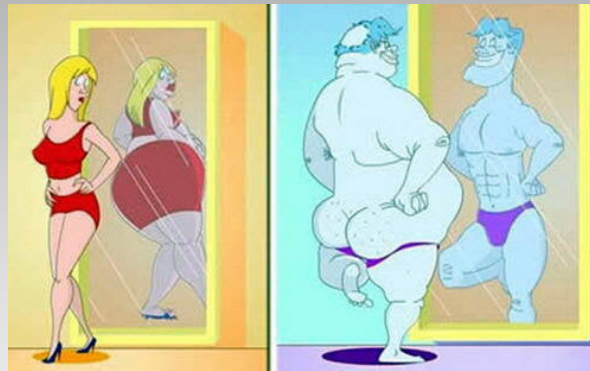
Hey! I'm the hunter. You're supposed to be the GATHERER!

He was standing on the stuff I wanted to gather.





*La ment del home és de marbre,
la de la dona de cera
(William Shakespeare)*



*Un home i una dona són fins a tal punt la mateixa cosa que casi
no s'entén la quantitat de distincions i de raonaments subtils dels
quals es nutreix la societat sobre aquest argument
(George Sand)*